

# PFLANZENÖL BRAUCHT FLÄCHE

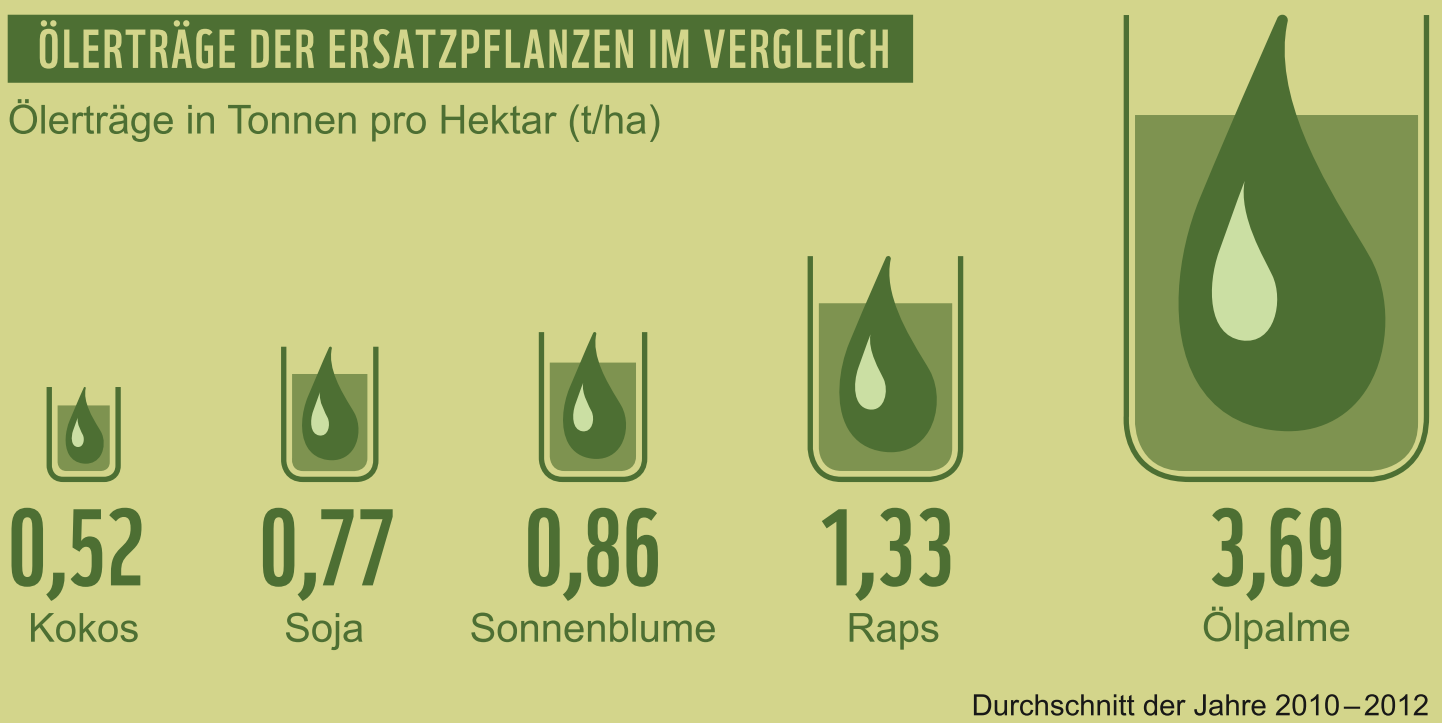
## IMPORT NACH DEUTSCHLAND

vorwiegend aus Indonesien und Malaysia



## ÖLERTRÄGE DER ERSATZPFLANZEN IM VERGLEICH

Ölerträge in Tonnen pro Hektar (t/ha)



## FLÄCHENBEDARF FÜR DEUTSCHEN VERBRAUCH

„effektiver“ Flächenbedarf in Hektar (ha) von Palm- und Palmkernöl



„effektiver“ Flächenbedarf in ha, ersetzt man Palm- und Palmkernöl mit je 1/4 der folgenden Öle:



„effektiver“ Flächenbedarf in ha, ersetzt man Palm- und Palmkernöl je 1 zu 1 mit den folgenden Ölen:

Zum Vergleich: die Gesamtfläche Deutschlands beträgt ca. 35,7 Mio ha.

