

# Kontrollen im Handelsartenschutz



# Aufgaben im Handelsartenschutz

**Ziel: Bedrohte Tier- und Pflanzenarten vor den negativen Auswirkungen des illegalen (internationalen) Handels schützen.**

- Vollzug des nationalen und internationalen Artenschutzrechtes
- Einhaltung der Besitz- und Vermarktungsverbote für geschützte Arten
  - Überwachung des Handels
  - Kontrolle von Zucht und Tierhaltung
  - Einhaltung der Melde- und Kennzeichnungspflicht
  - Erteilung von Genehmigungen und Bescheinigungen
  - Öffentlichkeits- und Aufklärungsarbeit



Washingtoner  
Artenschutzübereinkommen

**6.600 Tierarten**

**34.000 Pflanzenarten**



Verordnung EG 338/97  
EU-Artenschutzverordnung





# Handelsartenschutz - Notwendigkeit



tagesschau

Sendung verpasst?

Menschenaffen, Schildkröten, Raubkatzen

## Interpol deckt weltweiten Wildtier-Schmuggel auf

Stand: 04.02.2025 17:11 Uhr

Sie werden als Luxus-Haustiere gehalten. Oder für vermeintliche Medizin getötet. Nun wurden bei einem Großeinsatz knapp 20.000 Wildtiere vor Schmugglern gerettet - und Hunderte Verdächtige festgenommen.

Bei einem internationalen Großeinsatz gegen den illegalen Handel mit Wildtieren sind knapp 20.000 lebende Tiere beschlagnahmt worden - darunter 18 Raubkatzen, 33 Menschenaffen, mehr als 12.000 Vögel und 5.000 Schildkröten. Auch Hunderttausende Teile oder Produkte von geschützten Tieren und Pflanzen wurden dabei beschlagnahmt, teilte die



Stadt Köln, Untere Naturschutzbehörde, Webinar Artenschutzrecht, 13.11.2025

Weltweiter Schmuggel mit wertvollen Tieren

## 6+ Papageien in Plastikflaschen

Tausende Dollar bringen seltene Vögel auf dem Schwarzmarkt. Um sie zu verschiffen, greifen Tierhändler zu brutalen Methoden.

## Taschen vollgestopft: Flugreisender schmuggelt 160 exotische Tiere

Flughafen in Manila:

## Zoll entdeckt mehr als 1500 Schildkröten in Koffern

Die philippinischen Behörden haben einen Tierschmuggel im großen Stil verhindert. Am Flughafen in Manila entdeckte der Zoll mehrere verdächtige Koffer. Der Inhalt war lebendig.

Tierische Schmuggelware

## Würgeschlangen im Gepäck

17. Mai 2010, 21:49 Uhr | Lesezeit: 2 Min.

Warane in Videokassetten, Vögeleier in Unterhosen: Ein Artenschutzexperte beklagt den skrupellosen Schmuggel mit Tierarten auf deutschen Flughäfen.

Illegaler Reptilienhandel

## Wie Hamm in Westfalen zur Drehscheibe des Tierschmuggels wurde

Der Handel mit geschützten Tierarten ist verboten, aber hochprofitabel. Unsere Autorin zeigt auf, wie das globale Geschäft funktioniert.

# Kontrollen im Handelsartenschutz - Statistik

Zahlen von der Homepage des BfN für 2019 und 2020



## Anzahl-Kontrollen-(2019,-2020)¶

Land	2019			2020		
Bundesland	regelmäßige-Kontrollen	Kontrollen-aufgrund-von-Hinweisen	Σ	regelmäßige-Kontrollen	Kontrollen-aufgrund-von-Hinweisen	Σ
Baden-Württemberg	58	66	124	59	3)	59
Bayern	389	78	467	243	3)	243
Berlin	172	41	213	68	3)	68
Brandenburg	15	0	15	18	3)	18
Bremen	7	0	7	10	3)	10
Hamburg	10	1	11	3)	3)	9
Hessen	110	12	122	83	3)	83
Mecklenburg-Vorpommern	5	0	5	3)	3)	9
Niedersachsen	129	63	192	77	3)	77
Nordrhein-Westfalen	595	264	859	3)	3)	9
Rheinland-Pfalz	150	101	251	201	3)	201
Saarland	114	9	123	109	3)	109
Sachsen	260	60	320	205	3)	205
Sachsen-Anhalt	166	41	207	103	3)	103
Schleswig-Holstein	3)	3)	3)	3)	3)	9
Thüringen	297	24	321	3)	3)	9


Anzahl der durch Landesbehörden im Zusammenhang mit Artenschutzbestimmungen durchgeführten Kontrollen 2020

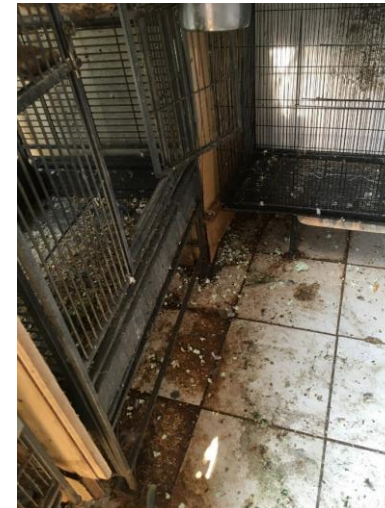
3) nicht gemeldet¶

- Stichprobenkontrollen
- Kontrollen aufgrund von Hinweisen
- Vollzugsschwerpunkte
- angemeldet/unangemeldet



# Kontrolle Halter und Züchter

- Sind alle Tiere gemeldet?
  - Sind alle Dokumente vorhanden?
  - Ist die Kennzeichnung in Ordnung?
  - Ist die Haltung artgerecht?  **Veterinär-  
behörde**
  - Sind Nachzuchten plausibel?
- Nötig sind gute Kenntnisse von: Arten, Haltungsbedingungen, Züchtbarkeit, Lebensweise, Fortpflanzungsbiologie





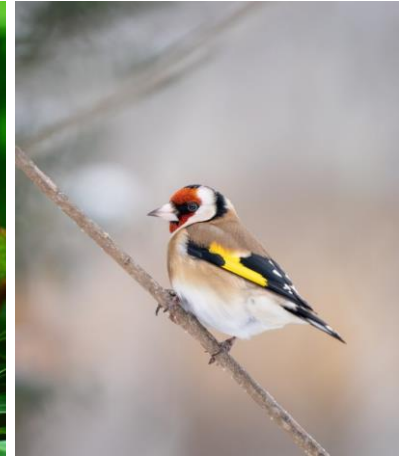
# Kontrolle Halter und Züchter

- Werden die erforderlichen Dokumente beantragt und dem Käufer mitgegeben?
- Sind Nachzuchten plausibel oder sorgt man mit illegalen Natur-entnahmen für für Nachschub?
- Sind legale Einfuhren in die EU bzw. nach Deutschland erfolgt (CITES Trade Database)?





# Einhaltung der Meldepflicht



- **geschützte Wirbeltiere sind gemäß § 7 BArtSchV meldepflichtig**
  - jedes Tier wird in einer Datenbank geführt (ASPE, Melba)
  - Dokumente zu jedem Tier werden überprüft
- 
- Ist das vorgelegte Dokument echt?
  - Oder wurde es abgeändert?
  - Sind die Angaben vollständig, plausibel und nachvollziehbar?
  - Existiert z.B. die Adresse?

# Kontrolle von Teilen und Erzeugnissen

- auch Erzeugnisse aus geschützten Arten stehen unter Schutz und werden kontrolliert!



Rio-Palisander  
*Dalbergia nigra*



Reptilleder

verschiedene Schlangen, Warane, Krokodile



Salep aus  
Erdorchideen



Elfenbein

*Loxodonta africana*  
*Elephas maximus*



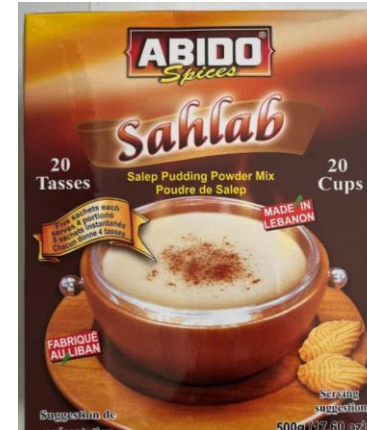
Pelze

u.a. Ozelot, Leopard, ...



# Wo sollten Kontrollen überhaupt stattfinden?

- Bei Züchtern und Tierhandlungen/Zoogeschäften
- Bei Geschäften mit Reptiler-Produkten (Modegeschäfte, Boutiquen, Schuhgeschäften etc.) u. Pelzen
- Bei Antiquitäten- und Klaviergeschäften
- Bei Möbelgeschäften mit Vintage-Möbeln
- Bei Musikinstrumentenhändlern (Gitarren, Klarinetten usw.)
- Bei Asiamärkten (versch. Produkte) und türkisch-arabischen Lebensmittelgeschäften (Salep-Produkte) und Feinkostläden (Störkaviar)
- Bei TCM-Apotheken
- Beim Pflanzenhandel (Kakteen, Orchideen, Kannenpflanzen)



**Zutrittsrecht nur bei Geschäftsräumen (§ 52 BNatSchG Auskunfts- und Zutrittsrecht!)**



# Wo sollten Kontrollen außerdem noch stattfinden?

- Bei Zirkussen und Wandertierschauen
- In Zoos und Tiergehegen



Brutanlage für Bienenfresser aus dem Kölner Zoo



Papageienvoliere im Streichelzoo



Plakat für Insektenschau in Köln

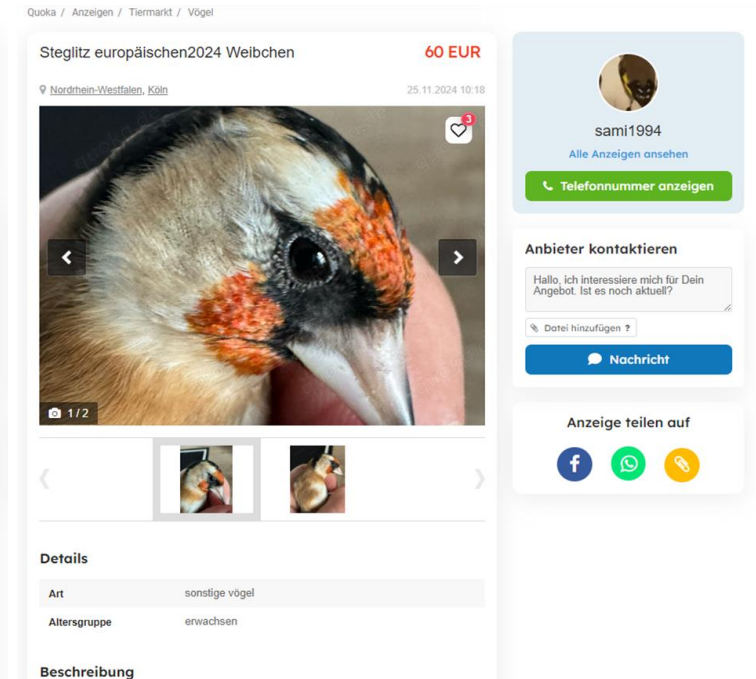
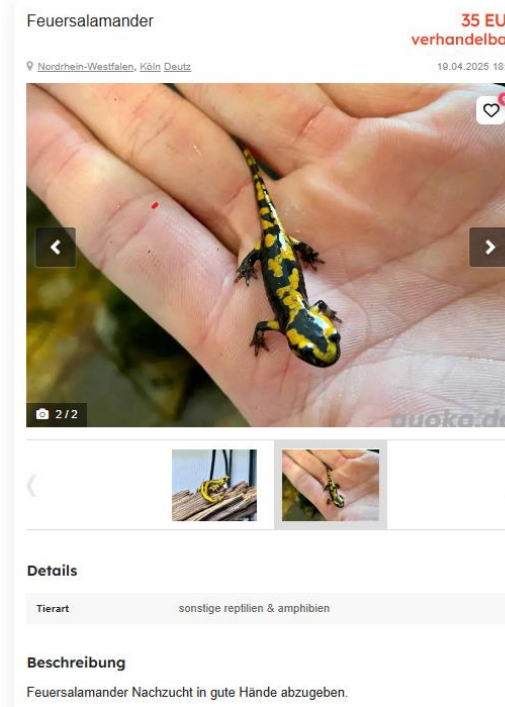
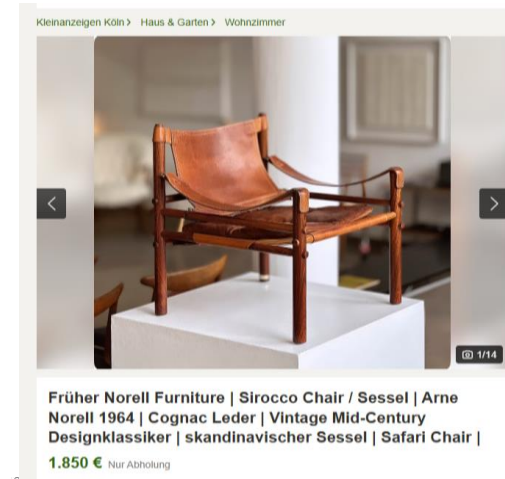


# Wo sollten weitere Kontrollen stattfinden?

**Der Handel mit geschützten Exemplaren hat sich stark ins Internet verlagert!**

- Stichproben beim **Onlinehandel** z.B.  
Ebay, Ebay -Kleinanzeigen, Quoka,  
Terraristik.com, Tierflohmarkt.de...  
(beispielsweise Quoka gibt Auskunft über Anbieter,  
ansonsten Angebote löschen lassen oder melden)  
Viele Befugnisse und Recht auf Auskunft hat  
man erst bei Straftatverdacht!

Ein Verstoß gegen die Meldepflicht reicht  
beispielsweise nicht aus, um Daten zu erhalten.





# Was brauche ich für eine Kontrolle?

- Möglichst immer zu zweit gehen!!! (Zeugen, Gefahr vermeiden)
- Beschlagnahmeformulare (incl. Listen) mitnehmen
- Ggfs. Gesetzestext
- Lupe, Zollstock/Maßband, Fotoapparat/Smartphone, Kescher, Fanggeräte, Transportboxen...
- Wo kann ich lebende Exemplare unterbringen?
- Evtl. Sachverständigen mitnehmen (Amtshilfe)



Datenbank der Sachverständigen beim BfN oder zoologische Einrichtungen

- Ordnungsamt/Polizei zum Schutz mitnehmen
- Dokumentation ist sehr wichtig!!! Auch für anschließende Owi- oder Strafverfahren!

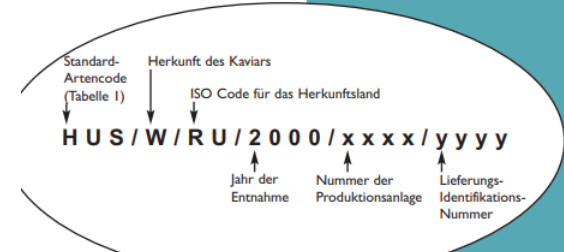
# Gute Vorbereitung ist das A und O

## Händler/Geschäft

- Was wird verkauft?
- Welche Ausnahmen und Regelungen gelten für das Produkt?
- IRV-Fahnen bei Reptillleder?
- Kennzeichnung von Kaviardosen?
- Vorher ggfs. Internetrecherche
- Gibt es auch online-Handel dieses Verkäufers?
- Buchführung nach § 6 BArtSchV in C  
(Was akzeptiere ich als vergleichbare Buchführung analog zum Aufnahme- und Auslieferungsbuch?)



ETIKETT: HERKUNFTSLAND



1. Ausstellung der CITES (hier: 2001)
2. CITES Nummer
3. Ausstellungsland der CITES (hier: DE = Deutschland)
4. Positionsnummer auf dem CITES-Formular (hier: Position 1)
5. Wissenschaftliche Bezeichnung der verwendeten Art oder Unterart (hier: Alligator mississippiensis = 111)
6. Ursprungsland (hier: US = USA)





# Gute Vorbereitung ist das A und O

## Halter und Züchter

- Was hat der Züchter oder Halter angemeldet?
- Welche Arten werden gehalten?
- Wie sehen diese aus? Merkmale? Unterschied zu nicht geschützten Arten?
- Wann hat er zuletzt gemeldet?
- Ist die Haltung artgerecht (Mindestanforderungen an die Haltung von Säugetieren, Reptilien, Papageien usw.)?
- Keine Einzelhaltung von Papageien!
- Bescheinigungen/Herkunftsnachweise
- Kennzeichnung in Ordnung?
- Wo können Tiere bei Beschlagnahme untergebracht werden?





# Bsp.: Salep-Kontrollen in Köln



diverse Einziehungen und  
Strafverfahren

- Ermittlung von Importeuren
- Untersuchung von Proben
- Änderung von Trends und Warenströmen oder Beschriftungen der Ware



# Bsp.: Schlangenleder-Kontrollen in Köln

## Unangekündigte Kontrolle:

Ergebnis = fehlende Buchführung und keine gültige Einfuhrgenehmigung für hunderte Produkte aus Pythonleder aus Indonesien

- Schuhe, Taschen, Röcke, Oberteile, Smartphonehüllen, Geldbörsen und Rucksäcke
  - Artenschutzrechtlich schwerwiegend, weil Pythonschlangen nicht gezüchtet, sondern Wildentnahmen sind
- **Endergebnis: Einziehung der Waren und nachfolgendes Strafverfahren**



# Bsp.: Vogelfang und Ringmanipulation in Köln



Beschlagnahmte Fangkäfige und Netze bei einer Durchsuchung in einem privaten Garten

Manipulierte Vogelringe mit Dellen, Rissen, Einkerbungen und Verformungen

Typische Werkzeuge zum Weiten von Vogelringen





# Durchsuchungen beantragen bei Privatpersonen

Durchsuchung beim Amtsgericht via  
Staatsanwaltschaft beantragen



§§§



**Beschluss**



**Organisation der Maßnahme**

Wer geht mit? Was wird durchsucht?

**Zutrittsrecht nach § 52 BNatSchG gilt  
nicht für Privatpersonen**

## **Anfangsverdacht:**

- Es muss ein konkreter Anfangsverdacht für eine Straftat bestehen.

## **Verhältnismäßigkeit:**

- Die Durchsuchung muss verhältnismäßig sein, d.h. die Schwere der Tat muss im Verhältnis zur Maßnahme stehen.

## **Zweck:**

- Die Durchsuchung muss dazu dienen, Beweismittel zu finden oder den Täter zu ermitteln.

## **Zeugen:**

Wenn der Betroffene nicht anwesend ist, müssen Zeugen (z.B. Nachbarn oder Gemeindemitarbeiter) hinzugezogen werden.

# Durchsuchungen beantragen bei Privatpersonen

Was ist zu erwarten?

**Lebende Tiere ? Transport?  
Unterbringung?**



**Käfige, Boxen, Fanggeräte etc.**



**vorherige Absprachen**

Hygienemaßnahmen, Beweissicherung,  
Belege mitnehmen, Datenträger sichern?

**Auch mündliche Anordnung möglich:**

In Fällen von Gefahr im Verzug kann die Staatsanwaltschaft eine Durchsuchung auch mündlich anordnen, wenn die Einholung einer richterlichen Anordnung den Durchsuchungszweck gefährden würde.

**Gefahr im Verzug:**

Wenn die Polizei davon ausgeht, dass Beweismittel vernichtet oder beseitigt werden könnten, wenn sie nicht sofort handelt, kann sie auch **ohne richterlichen Beschluss** eine Durchsuchung durchführen.



# Zusammenfassung und hilfreiche Links

## Checkliste Kontrollen

### Checkliste für Ortskontrolle bei Züchter/Händler

#### A) Allgemeine Angaben zum zu kontrollierenden Halter/Händler/Züchter

Name	
Bei Händlern ggf. verantwortliche Person	
Vollständige Adresse	
Ggf. zweiter Standort soweit bekannt	
Telefon	

#### B) Allgemeine Fragen

Mit welchen Arten ist zu rechnen	
Schutzstatus / Besonderheiten	
Günstiger Kontrollzeitpunkt unter Beachtung von Brutzeiten oder Winterruhe	
Regelmäßige Artenschutzkontrolle oder Kontrolle aufgrund von "Hinweisen", z.B. im Rahmen eines Ermittlungsverfahrens	

#### C) Gewerblicher Händler / Züchter

Liegt § 11 TierSchG-Genehmigung vor	
Veterinäramt anfragen, ob Infos vorliegen	
Eintrag Gewereregister	
Geschäftszeiten wg. Zutritt (§ 52 BNatSchG)	
Wurde Buchführung schon mal geprüft	
Liegen Infos zu ausgegebenen Kennzeichen vor	
Liegen Infos zu den Elterntieren vor	
Sonstiges, z.B. vorangegangenen Owi	

#### D) Privater Halter

Überprüfung der vorliegenden Meldungen	
Überprüfung, ob Dokumente ausgestellt wurden	
Veterinäramt anfragen, ob Infos vorliegen	
Liegen Infos zu ausgegebenen Kennzeichen vor	
Liegen Infos zu den Elterntieren vor	
Sonstiges	

#### E) Benötigtes Material

Dienstaussweis	
Gesetzestexte	
Vordrucke (z.B. Beschlagnahmenvordruck)	
Erkennungshilfe	
Kamera	
Lupe (10-fache Vergrößerung)	
Transponderlesegerät	



English Español Français

## CITES TRADE DATABASE

The CITES Trade Database is the most comprehensive and authoritative database on international trade in wildlife. Dating back to 1975, it reflects the official trade records as reported by Parties in their annual reports to the Convention on International Trade in Endangered Species of Wild Fauna and Flora (CITES).

### A guide to using the CITES Trade Database

Due to the complexities of interpreting CITES trade data, it is highly recommended that all those interested in using the CITES Trade Database read this guidance prior to using the data.

[View Guide](#)

Guide only available in English.

Image credits: AdobeStock\_255618473

### Search database below:

#### Year Range

Exporters

Importers

Sources

Purposes

Trade Terms

#### Year Range

Select start (From) and end (To) years for your query. It is advisable to limit your data request to a year span not exceeding 5 years

From 2023 To: 2023

### Search Selection:

Year Range	From: 2023 To: 2023
Exporters	All countries & territories
Importers	All countries & territories
Sources	All sources
Purposes	All purposes
Trade Terms	All terms
Species	

[www.cites.org](http://www.cites.org)

[www.bfn.de](http://www.bfn.de)

# Weitere Informationen und Hilfsmittel

- Vollzugshinweise zum Artenschutzrecht (Stand 2010)
  - Hessisches Qualitätshandbuch für den Artenschutzvollzug (2011)

**EU-Leitfäden** für Elfenbein, Nashorn, gezüchtete Tiere, Musikinstrumente, worked specimen, ...



## BfN-Skripte



Der Handel mit exotischen Reptilien  
in Deutschland am Beispiel  
der Warane (Familie Varanidae)

(Hrsg. Arndt, Torsten Kahlert, Rüdiger, Rüdiger  
und Cornelia Pechel-Weg)



NaBiV 159



Mark Auliya und André Koch  
**Visuelle Bestimmungshilfe für die  
Waranarten der Welt  
(Gattung Varanus)**  
Anleitung zur Identifikation von Waranen mit aktuellen  
Verbreitungsangaben sowie Kurzerklärungen  
zu Reproduktionsverhalten und Zucht in Haltung  
als Hilfestellung für Behörden des Artenschutzvollzugs



BfN-Skripten 554

2020



Skript 554





A photograph of a lynx standing in a lush green forest. The lynx has brown fur with dark spots and is looking towards the camera. It is surrounded by green foliage and small purple flowers. The background is a dense forest with trees and branches.

**Vielen Dank für Ihre  
Aufmerksamkeit!  
Fragen?**