

Fenster-Mangrove

Du brauchst:

- Washi-Tape (pflanzliches Klebeband)
- bunte Stifte
- Papier
- Schere

So geht's:

1. Schneide die Meerestiere aus und male sie an, wie es dir gefällt.

Bastle gemeinsam mit einer erwachsenen Person.

2. Male Papier an und schneide daraus Mangroven mit langen Wurzeln und die Wassergrenze. Klebe alles mit Washi-Tape an dein Fenster.

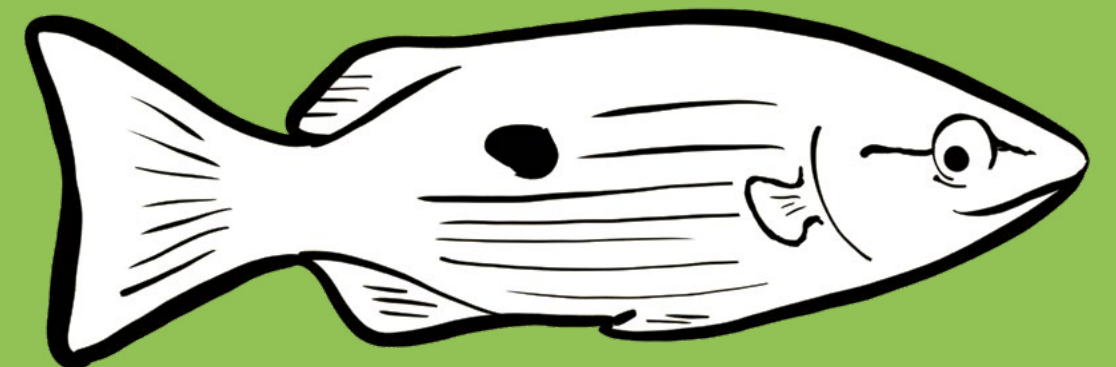
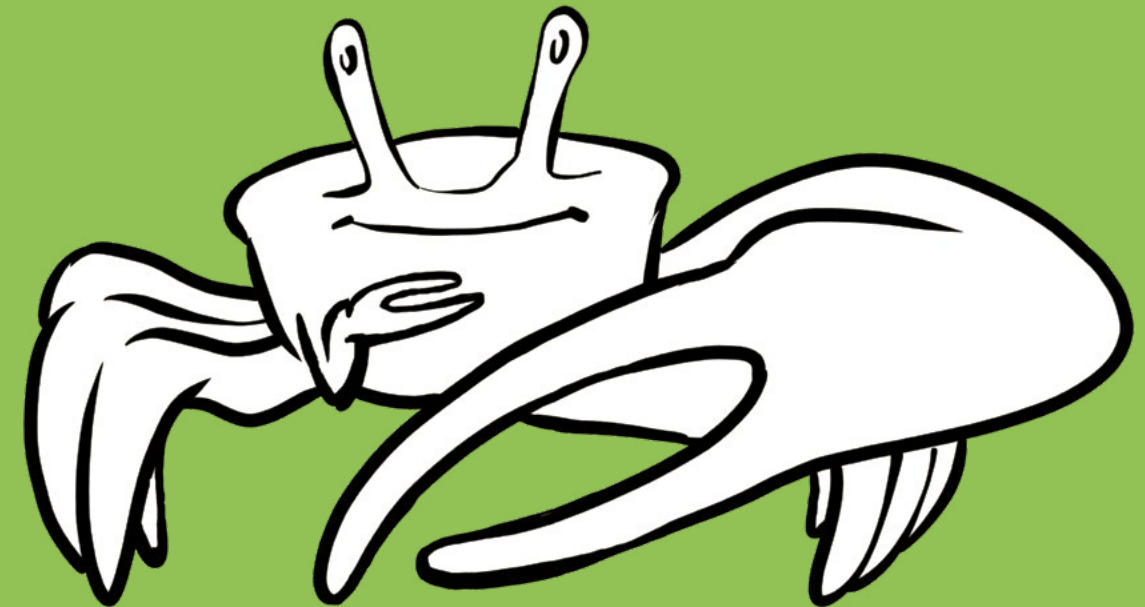
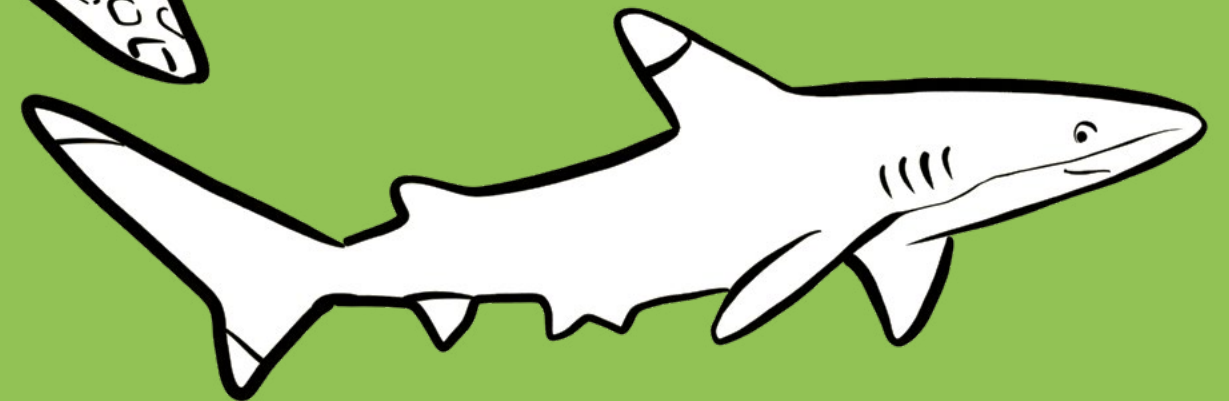
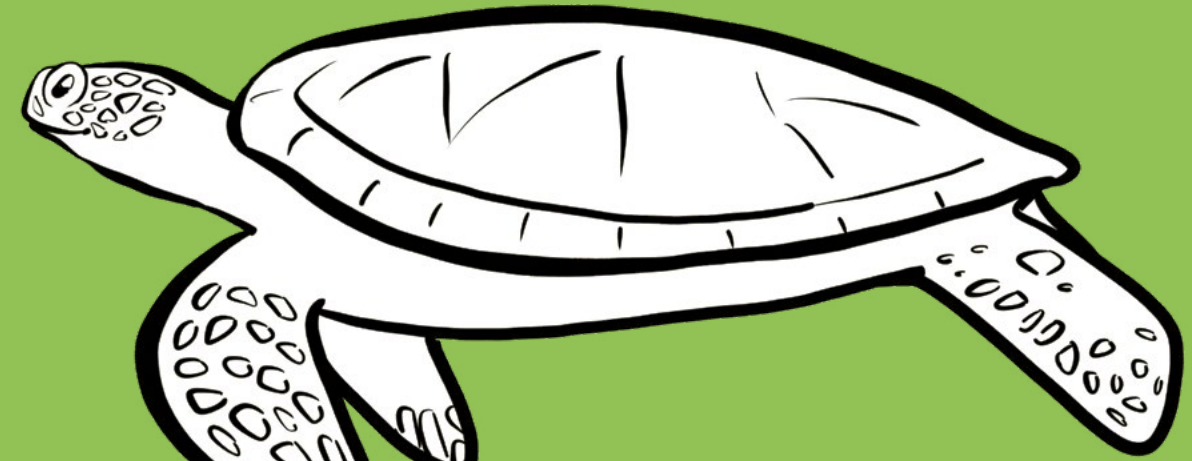
MACH MIT!

Wie sieht deine Fenster-Mangrove aus? Schick uns ein Foto an junior@wwf.de. Wir sind gespannt!



3. Klebe die ausgeschnittenen Tiere in deinen Mangrovenwald. Fertig!

© Janette Schulz/WWF



Center Parcs
unterstützt
das WWF Junior
Programm

Center
Parcs

WWF
Junior