

Hecke anlegen

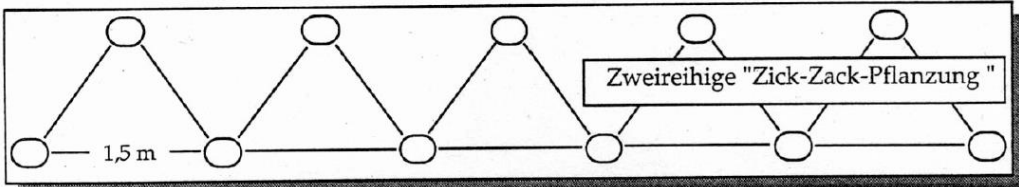
Die Auswahl der Gehölze

Wenn Ihr in ein Buch über Bäume und Sträucher schaut, stellt Ihr fest, daß es eine riesengroße Anzahl unterschiedlicher Arten gibt. Wir empfehlen Euch, nur Gehölze anzuschaffen, die die folgenden Anforderungen erfüllen:

- * Die Arten müssen **standortgerecht** sein, d.h. in Eurer Gegend als Wildpflanze vorkommen. Fragt Naturschutz- oder Forstexperten nach den bei Euch heimischen Arten.
- * Also: **Keine Gehölze aus exotischen Ländern pflanzen.**
- * Sie müssen **der heimischen Tierwelt Nahrung** in Form von Blättern (Raupen), Blüten (Insekten) und Früchten (Vögel, Kleinsäuger) **bieten.**
- * **Zumindest einige sollten Euch mit schmackhaften Spezialitäten versorgen** (z.B. mit Nüssen, Tee, Saft und Marmelade).

Die Rückseite dieses Informationsblattes enthält eine Liste mit Gehölzen, bei der diese Gesichtspunkte berücksichtigt worden sind. Die aufgeführten Arten gedeihen auf normalem Gartenboden, geben sich mit einem wechselsonnigen Standort zufrieden und sind winterhart.

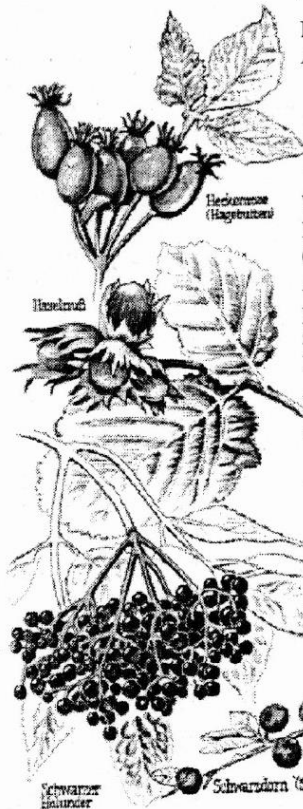
Beachtet bitte: Längst nicht alle Arten, die Ihr im Gartencenter kaufen könnt, sind heimisch!



Beim Pflanzen sind die Gehölze in der Regel 50 -120 cm groß. Sie werden schnell wachsen. Das Pflanzschema oben zeigt Euch, wie Ihr aus Euren Einzelgehölzen in wenigen Jahren eine schöne Naturhecke macht.

Die ausgewählten Gehölze könnt Ihr durch Symbole oder durch den Anfangsbuchstaben in das Pflanzschema eintragen.

z.B.: (F) = Feldahorn (H) = Hainbuche



Wenn Ihr wißt, wie lang Eure Hecke werden soll, könnt Ihr nun einen Pflanzplan anfertigen. Dabei solltet Ihr noch folgendes bedenken: Einige Gehölze wachsen schneller als andere. Damit sich langsam wachsende Arten gegenüber schnellwüchsigen Gehölzen behaupten können, pflanzt man am besten mehrere Sträucher der gleichen Art in Gruppen zusammen. Welche Arten langsam wachsen, könnt Ihr ebenfalls der Liste entnehmen.

Naturhecken benötigen viel seitlichen Platz. Beachtet also den Abstand z.B. zur Straße.

Die Pflanzung

Ihr pflanzt die Hecke am besten während der frostfreien, feuchten Jahreszeit vor dem Austrieb der Gehölze (Herbst und Frühjahr). Es empfiehlt sich, die Sträucher nach dem Auspflanzen etwas zurückzuschneiden, damit ein kräftiger Austrieb erfolgt. Eine gute Bewässerung ist gerade in der ersten Zeit sehr wichtig!

16 Gehölze für die Naturhecke

Die Angaben zu den einzelnen Arten sind nach folgendem Schema erstellt:

Deutscher Name	Wissenschaftlicher Name
Wuchsform, Wuchshöhe	Blütenfarbe
Blütezeit	Fruchtreife
Besonderheiten, Wachstum (•s = schnell, •l = langsam)	

Hasel Strauch, 3- 5 m Februar - April schmackhafte Frucht Haselnuß • s	<i>Corylus avellana</i> Kätzchen,Knospe August- Oktober	Hainbuche Baum, 5- 20 m Mai - Juni durch Rückschnitt für Hecken geeignet • s	<i>Carpinus betulus</i> Kätzchen Oktober
Hunds-Rose Strauch, 1- 3 m Juni Früchte für Tee und Marmelade Hagebutte • l	<i>Rosa canina</i> weiße Einzelblüte Juli - September	Schlehe Strauch, 1- 3 m - Mai Früchte nach Frosteinwirkung genießbar • l	<i>Prunus spinosa</i> weiße Einzelblüte April September - Oktober
Weißdorn Strauch, 2-5 m Mai - Juni Früchte im Winter wertvolle Vogelnahrung • l	<i>Crataegus spec.</i> weiße Doldenrispe September - Oktober	Eberesche Baum, 5-10 m Mai - Juni auch Vogelbeere genannt,Früchte bitter • s	<i>Sorbus aucuparia</i> weiße Trugdolde August - September
Faulbaum Strauch, 1-5 m Mai - September Früchte erst grün,dann rot,dann schwarz • s	<i>Rhamnus frangula</i> grünl.-weiße Trugdolde ab Juli	Feldahorn Baum, 3-15 m Mai besonders schöne Herbstfärbung der Blätter • l	<i>Acer campestre</i> gelbgr. Doldentraube August- Oktober
Gem. Schneeball Strauch, 1-4 m Mai -Juni Früchte giftig,wertvolle Vogelnahrung • s	<i>Viburnum opulus</i> weiße Trugdolde Juli - August	Schw. Holunder Strauch, 2-7 m Mai - Juni Beeren vitaminreich, für Saft/ Tee geeignet • s	<i>Sambucus nigra</i> weiße Trugdolde August - September
Kornelkirsche Strauch, 3-6 m Februar - April Früchte für Marmelade geeignet • l	<i>Cornus mas</i> gelbe Dolde August - September	Roter Hartriegel Strauch, 1-5 m Mai - Juni Früchte blauschwarz,nicht genießbar • l	<i>Cornus sanguinea</i> weiße Dolde August - Oktober
Pfaffenhütchen Strauch, 1- 6 m Mai - Juni Früchte wie Kardinalshut geformt, giftig • l	<i>Euonymus europaeus</i> grünl.-weiße Trugdolde August - Oktober	Liguster Strauch, 2- 5 m Juni - Juli Früchte schwarz, giftig, ölhaltige Samen • l	<i>Ligustrum vulgare</i> weiße, lange Rispen August - September
Salweide Strauch, 3-7 m März - Mai ausschlagsfähig, gute Bienenweide • s	<i>Salix caprea</i> Kätzchen Juni	Purpurweide Strauch 2- 6 m März - April junge Zweige glänzend purpurfarben • l	<i>Salix purpurea</i> Kätzchen Juni

Hinweis

Weitere spannende Bildungsmaterialien finden Sie auf unserer Downloadseite im Internet auf www.wwf.de/bildung Unseren kostenlosen Bildungs-Newsletter mit aktuellen Informationen für Ihren naturengagierten Unterricht können Sie hier abonnieren www.wwf.de/bildungs-newsletter Im Kinder- und Jugendprogramm des WWF bekommen junge Naturschützer regelmäßig spannende Informationen und können sich in gemeinsamen Aktionen für den Schutz der Natur stark machen www.wwf.de/kinder Bei Fragen wenden Sie sich gerne an bildung@wwf.de