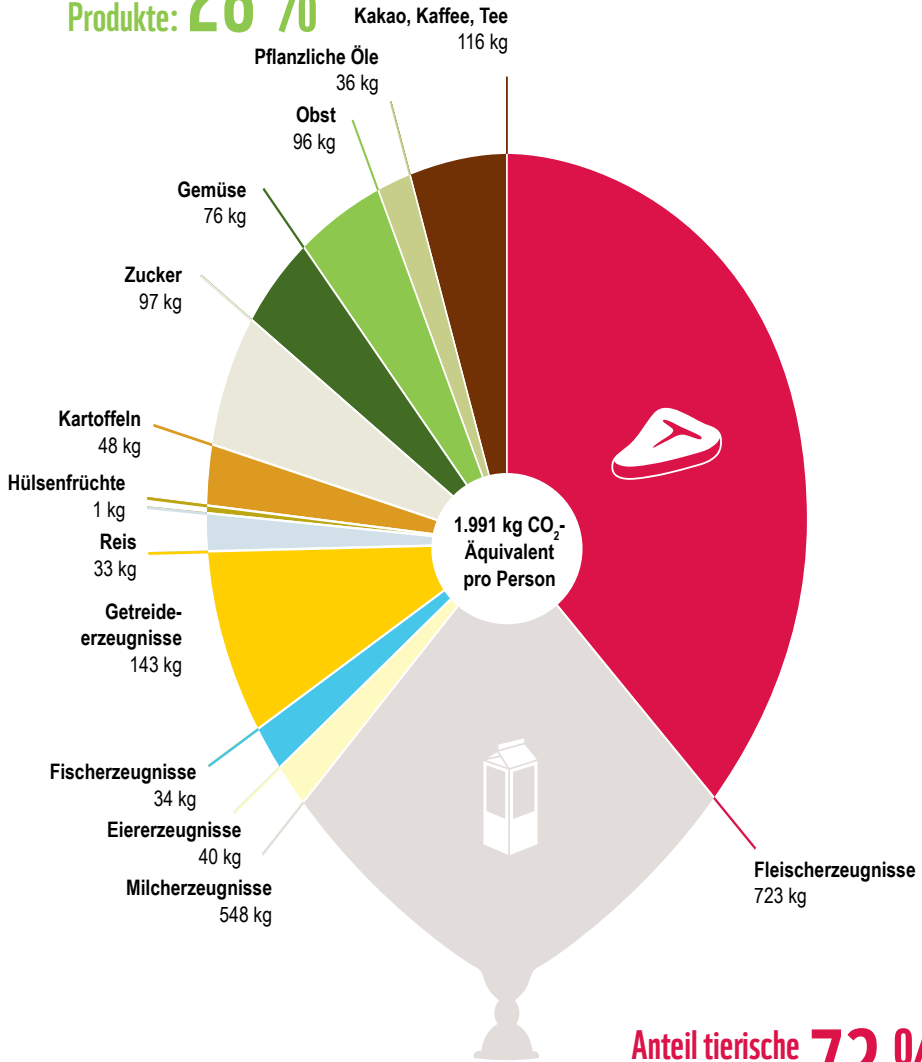




Treibhausgasemissionen unserer Ernährung, 2012 (in kg CO₂-Äquivalent/Person)

Quelle: Eigene Darstellung auf der Basis von Steffen Noleppa und Matti Carlsburg, 2015

Anteil pflanzliche
Produkte: **28 %**



Anteil tierische
Produkte: **72 %**